

PODROBNÁ SITUACE STAVBY
M 1:250

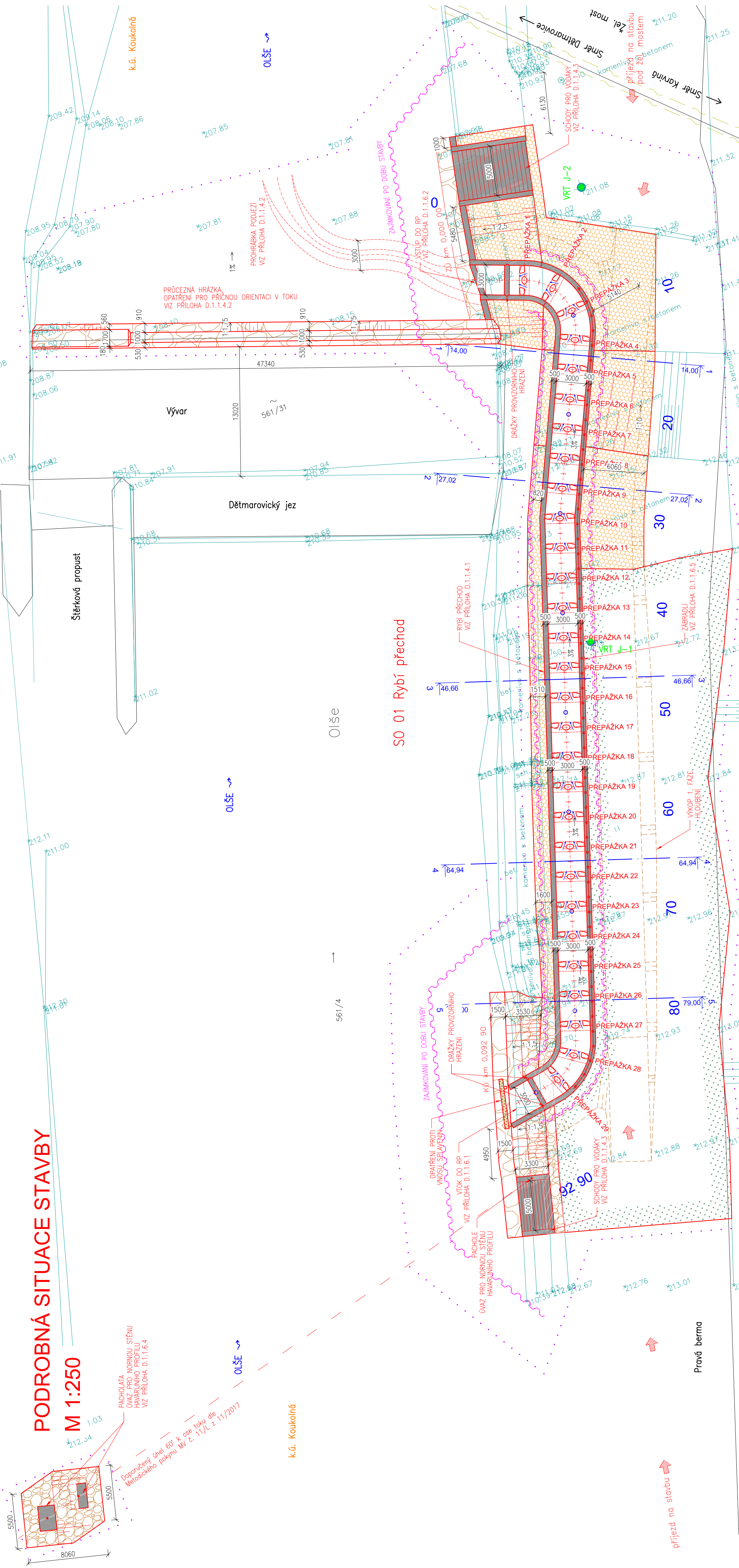
PACHOLATA
OVÁZ PRO NORNOU STĚNU
HAVARIJNÍHO PROFILU
VIZ PŘÍLOHA D.1.1.6.4

Doporučený úhel 60° k ose toku dle
Metodického pokynu MV č. 11/L z 11/2017

k.ú. Koukolná

Pravá berna

příjezd na stavbu



LEGENDA:

- NAVŘZENÁ STAVBA
- OHUMISOVÁNÍ A ZATRAVNĚNÍ
- DLAŽBA Z LK DO BETONU
- ROVNANINA Z LK O HM. 200-500 kg
- ZÁKOZOVÁ PATA/PRŮČEZNÁ HRÁZKA Z LK O HM. MIN. 500 kg
- VIDITELNÉ ŽB KCE
- HRANICE KATASTRÁLNÍCH ÚZEMÍ
- HRANICE PARCEL, PARCELNÍ ČÍSLA
- 561/31
- 208.14
- GEODETICKÉ ZAMĚŘENÍ
- HRANICE ŘEŠENÉHO ÚZEMÍ
- ODSTRANĚNÍ KERŮ A NALETŮ
- PŘÍJEZD NA STAVBU

STÁVAJÍCÍ INŽENÝRSKÉ SÍTĚ:

- SČELOVACÍ KABEL ČO TELEMATIKA

PROVEDENÝ IGP:

- VRT J-1
- PROVEDENÝ VRT

POZNÁMKA:
ZAKRESLENÍ INŽENÝRSKÝCH SÍTÍ JE POUZE ORIENTAČNÍ !!!
PŘED ZAČÁTKEM PRACÍ NUTNO OVĚŘIT POLOHU A ZPŮSOB PROVÁZENÍ
V OCHRANĚNÉM PÁSMECH INŽ. SÍTÍ U JEDNOTLIVÝCH SPRÁVCŮ SÍTÍ.

VRV VODOHOSPODÁŘSKÝ ROZVOJ A VÝSTAVBA s.r.o. Nádražní 4 350 55 Praha 5 DNIZEL 06	VÝŠKOPISNÝ SYSTÉM: BpV POLOHOPISNÝ SYSTÉM: S-JTSK	
	Verze	
Kreslil ING. J. HETMÁNEK	Navrhl ING. J. HETMÁNEK	Techn. kontrola Ing. Pavel Menhard
Kraj Moravskoslezský	Obec Dětmárovice	
Investor Povodí Odry, státní podnik	k.ú. Koukolná	
Oíše, Dětmárovice, zprůchodnění jezu		
D. Dokumentace objektů a technických a technologických zařízení		
Podrobná situace stavby		
Měřítko 1:250		D.1.1.2
Soubor Formát 4A4		D.1.1.2 Podrobná situace stavby dwg
Datum Stupeň 5/2023 DPS		
Zakázka Č. výkresu 5266/006		
Paré		